

LISTA RICAMBI - SPARE PARTS LIST - LISTA PIEZAS DE REPUESTO



TYPE OF EQUIPMENT

MODEL

POWER SOURCE

MAXITECH 380 400V

SERIAL NO. FROM H-16-308281	PAGE No. 1 of 2	CODE	99850001	WIRING DIAGRAM	S9855003	PARTS DRAWING	E9855002	DATE	26/10/2016
---------------------------------------	-----------------	------	----------	-------------------	----------	------------------	----------	------	------------

No.	P/N	DESCRIZIONE ARTICOLO	ITEM DESCRIPTION	DESCRIPCIÓN DEL ARTÍCULO	QTY
01	33705726R3003	FIANCATA SX INV.350AC/DC-MIG 500 ROS.RAG	RED LEFT SIDE PANEL INV.350AC/DC-MIG 500		1
02	33740638R3003	MASCHERINA COPRIF.SUP.SCHEDA USB ROS.RAG	USB INTERFACE PCB CLOSING PLATE		1
03	05000331	MANTELLO MAXITECH 500 HELVI TECH	COVER PANEL - MAXITECH 500		1
04	21600055	CUFFIA X MANIGLIA TUBO OVALE 30X18	HANDLE FOR COMPACT SERIES		2
05	33830012	MANICO IN ALLUMINIO 360 AC/DC L=340	ALUMINUM HANDLE 360AC/DC L=340		1
06	33640505	STAFFA SUP. TRASF.TOROIDALE MIG 500 INV.	TOROIDAL TRANSFORMER SUPPORT		1
07	26078027	TRASF.TOROIDALE MIG380 380-400-415V CABL	TOROIDAL TRANSFORMER 380-400-415V		1
09	22735562	SCHEDA INTERFACCIA CAN MIG INV	CAN MIG INV INTERFACE PCB		1
10	22735666	PCB COND. +RELE'+MP+FAN MIG 380 400V	CAPAC. + RELAY+MP+FAN PCB FOR MIG380 400V		1
11	33620257	DIVISORIO ORIZZ.MIG 500 INV.	HORIZONTAL INTERNAL PANEL		1
12	22910023	ATTACCO MASCHIO M12X1 + PORTATUBO	GAS CONNECTOR M12X1 (MALE)		1
13	22105125	CONNETTORE 3 POLI DA PANNELLO FEMMINA	3 PIN FEMALE CONNECTOR		1
14	22100004	PRESA DINSE FISSA 50 MMQ TBE35-50 CX31	DINSE SOCKET 50SQMM CX31		3
15	21690749	FERITIOIA ANTERIORE MAXI COMPACT	FRONT VENT-HOLES MAXI COMPACT		1
16	21690781	MANOPOLA D.33 ROSSA-NERA C/BOCCOLA D.6,4	KNOB D.33 RED-BLACK WITH BUSHING D.6,4		2
17	04600439	KIT CORNICE INV. COMPACT MAXI C/TRAVERSO	COMPACT MAXI FRAME ASSEMBLY		2
18	77650328	TARGA FRONTALE MIG 500 C/CORNICE INGLESE	FRONT LABEL - MIG500		1
19	22735669	SCHEDA FRONT.CNT LCD MIG 380 INV ANONIMA	FRONT LCD CONTROL PCB FOR MIG 380		1
20	30490228	CHIUSURA ANTERIORE SX MIG 380 MAXITECH	LEFT FRONT CLOSING PLATE FOR MIG 380		1
21	33820202	SBARRA AL 3X15 L=170 4 FORI MIG 350INV	ALUMINUM BAR 3X15 L=170 4 HOLES		2
22	33820223	SBARRA AL 5X15 L=240 5 FORI MIG 380INV	AL BAR 5X15 L=240 5HOLES MIG 380INV		1
23	26015017	MODULO MCF 300-04B SS5 FIX5/IS/B SCOMES	MCF MODULE 300-04B SS5 FIX5/IS/B		3
23A	26001001	CONDENSATORE KPR73-1000PF/10/1600 P15	CAPACITOR KPR73-1000PF/10/1600 P15		2
23A	26030209	RESISTENZA 18 OHM 5W 5% SFERNICE	18 OHM 5W 5% RESISTANCE		2
24	33820200	RADIATORE SECONDARIO MIG 350 M3 L=200	SECONDARY RADIATOR		1
25	33640639	STAFFA SUPP.SCHEDA INTERF.USB INVERMI500	USB INTERFCE PCB SUPPORT - MIG 500		1
26	22735572	SCHEDA INTERFACCIA USB & NEW FUNCTIONS	USB INTERFACE PCB		1
27	33640651	STAFFA ASSEMBLAG.MODULI MIG 500 MAXITECH	MODULES ASSEMBLY BRACKET MIG500		2
28	33640503	SEMICONVOGLIATORE MIG 500 INV. MAXWELD	YOR MIG500		2
29	22800089	VENTIL. RAH2260B1-C 220-240V 50/60HZ (C)	FAN 220-240V 50/60HZ		1
30	33640650	CONVOGLIATORE X MIG 500 INV. MAXITECH	CONVEYOR MIG500		1
31	22105148	CONNETTORE 10 POLI DA PANNELLO FEMMINA	10 POLE FEMALE CONNECTOR		1
32	22205082	COMMUTATORE 25 A A 2503	SWITCH 25 A A 2503		1

PROPRIETA' ESCLUSIVA & CONFIDENZIALE: questo documento contiene informazioni riservate di proprietà esclusiva di HELVI S.p.A. e non può essere duplicato o inviato a parti terze o usato per altri scopi senza il previo consenso scritto di HELVI S.p.A.

PROPRIÉTÉ EXCLUSIVE ET RÉSERVE: ce document contient des informations réservées de propriété exclusive de HELVI S. p. A. et ne doit pas être photocopié, communiqué à tiers ou utilisé pour autres buts sans l'expresse permission écrite de HELVI. S.p.A.

AUSSCHLIEßENDES EIGENTUM & VERTRAULICHKEIT: dieses Dokument enthält reservierten Informationen, die von ausschließendem Eigentum von HELVI S. p. A. sind. Diese Informationen dürfen nicht reproduziert, zu anderen Parteien mitgeteilt oder für irgendeinen Zweck HELVI S.p.A. si riserva il diritto di modificare qualsiasi informazione qui sopra senza preavviso a seguito di possibili migliorie ai propri prodotti. Questo documento, le informazioni qui riportate e/o allegate sono soggetti alle condizioni generali di v

En raison des constantes améliorations HELVI S.p.A. se réserve le droit de modifier n'importe quelles informations ci dessus sans notification préalable. Ce document, les informations rapportées et/ou annexées sont assujetties aux conditions générales de v

Auf Grund beständiger Verbesserungen HELVI S. p. A. reserviert das Recht, irgendetwas vom oben ohne vorherige Ankündigung zu ergänzen oder zu ändern. Dieses Dokument, die berichteten bzw. eingeschlossenen Informationen sind abhängig von der allgemeinen Verk

LISTA RICAMBI - SPARE PARTS LIST - LISTA PIEZAS DE REPUESTO



TYPE OF EQUIPMENT

MODEL

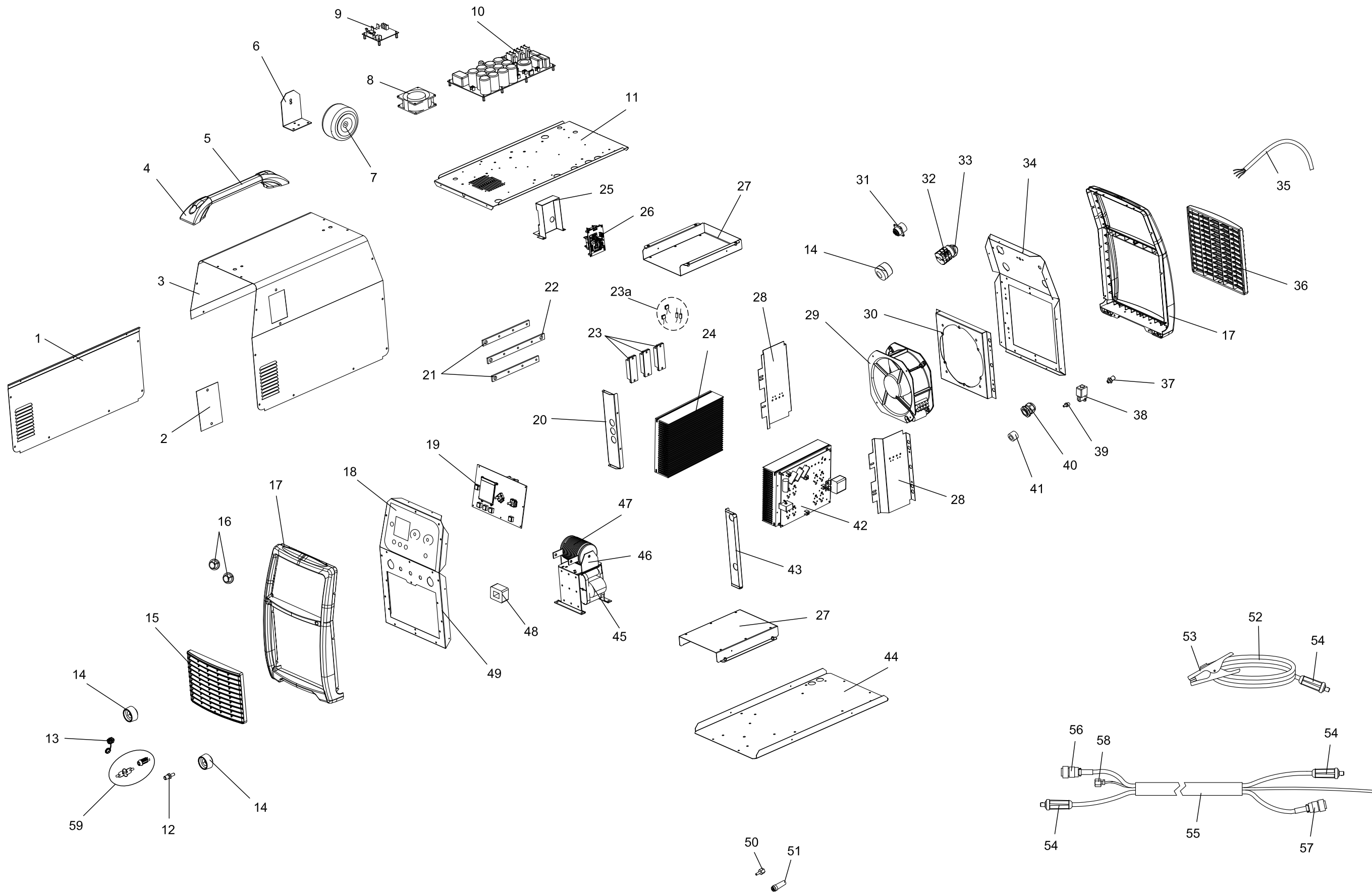
POWER SOURCE

MAXITECH 380 400V

SERIAL NO. FROM H-16-308281	PAGE No.2 of 2	CODE 99850001	WIRING DIAGRAM	S9855003	PARTS DRAWING	E9855002	DATE 26/10/2016
---------------------------------------	-----------------------	-------------------------	--------------------------	-----------------	-------------------------	-----------------	---------------------------

No.	P/N	DESCRIZIONE ARTICOLO	ITEM DESCRIPTION	DESCRIPCIÓN DEL ARTÍCULO	QTY
33	21690371	MANOPOLA ROSSA X COM.PERNO 5 MM B-G1470R	RED SWITCH KNOB		1
34	05000332	RETRO MAXITECH 380/500 SERIGRAFATO	BACK PANEL MAXITECH 380/500		1
35	20220125	CAVO NEOPR.4X4 MT.3,3 SGUAINATO	INPUT CABLE 4X4 M3,3 W/OUT PLUG		1
36	21690750	FERITIOIA POSTERIORE MAXI COMPACT	BACK VENT-HOLES FOR MAXI COMPACT		1
37	22910033	ATTACCO MASCHIO M12X1+1/8"G OTTONE	GAS CONNECTOR M12X1+1/8"G (MALE)		1
38	22900001	ELETTROVALVOLA 4W 230V 50HZ 1/8"FF	GAS SOLENOID VALVE 4W 230V 50HZ 1/8"FF		1
39	22910004	RACCORDO PORTATUBO D.6 1/8"M	HOSE TAIL D.6 1/8"M		1
40	21605036	PRESSACAVO A GHIERA V-TEC PG21 NERO+DADO	CABLE CLAMP PG21 BLACK		1
41	21420008	FER.TOROIDALE WURTH 742700790 13X26X28,5	TOROIDAL FERRITE 13X26X28,5		1
42	42735183	MODULO PRIMARIO INVERTER MIG 380 3PH	PRIMARY MODULE INVERTER MIG 380 3PH		1
43	30490227	CHIUSURA ANTERIORE DX MIG 380 MAXITECH	RIGHT FRONT CLOSING PLATE FOR MIG 380		1
44	33700390P9005	FONDO INV.350 AC/DC-MIG 500 NERO-POLIES.	BLACK BOTTOM PANEL 350AC/DC		1
45	44155102	TRASFORMATORE MIG 350 INV. 3PH	TRANSFORMER MIG 350 INV. 3PH		1
46	33640506	STAFFA SUPPORTO IMPEDENZA MIG 500 INV.	METAL SUPPORT CHOKER		1
47	44135175	IMPEDENZA MIG 350 INVERTER 8 SP. 6X15 AL	CHOKER MIG 350 INVERTER 5X19 AL		1
48	26075017	SONDA DI CORRENTE HAS 500A-S 4V	CURRENT PROBE HAS 500A-S 4V		1
49	05000330	FRONTALE MAXITECH 500 + ETICHETTA NEUTRA	FRONT PANEL MIG500		1
50	22910024	ATTACCO FEMM.M12X1 + PORTAT. D.7 ESAG.14	GAS CONNECTOR M12X1 (FEMALE)		2
51	22105126	CONNETTORE 3 POLI VOLANTE MASCHIO	3 PIN MALE CONNECTOR		1
52	43210144	CAVO DI MASSA 50 MMQ MT.3	EARTH CABLE 50 SQMM MT.3 CIN.500/DN50		1
53	22110026	PINZA DI MASSA IN LAMIERA 500A	EARTH CLAMP 500A		1
54	22100003	SPINOTTO DINSE VOLANTE 50MMQ TSK50 CX22	DINSE PLUG 50SQMM CX22		3
55	44890342	PROLUNGA 70MMQ 5MT R.A. C/MIL.10P IMBAL.	INTERCONNECTION CABLE 70 SQMM 5M R.A.		1
56	22105153	CONNETTORE 10 POLI VOLANTE FEMMINA	10 POLE FEMALE CONNECTOR		1
56	22105168	CUSTODIA AGGIUNT.CONNET.10P VOL.CK927-18	10P CONNECTOR OUTLET CASE		1
57	22105149	CONNETTORE 10 POLI VOLANTE MASCHIO	10 POLE MALE CONNECTOR		1
57	22105168	CUSTODIA AGGIUNT.CONNET.10P VOL.CK927-18	10P CONNECTOR OUTLET CASE		1
58	22910015	ATTACCO FEM.3/8"GAS,CON PORTATUBO D.7	COMPL.CONNECTION 3/8" GAS		1
59	22200055	INTERRUTTORE UNIPOLARE A CHIAVE 2A 250V	KEY LOCK SWITCH 2A 250V		1

PROPRIETA' ESCLUSIVA & CONFIDENZIALE: questo documento contiene informazioni riservate di proprietà esclusiva di HELVI S.p.A. e non può essere duplicato o inviato a parti terze o usato per altri scopi senza il previo consenso scritto di HELVI S.p.A.
 PROPRIÉTÉ EXCLUSIVE ET RÉSERVE: ce document contient des informations réservées de propriété exclusive de HELVI S. p. A. et ne doit pas être photocopié, communiqué à tiers ou utilisé pour autres buts sans l'expresse permission écrite de HELVI. S.p.A.
 AUSSCHLIEßENDES EIGENTUM & VERTRAULICHKEIT: dieses Dokument enthält reservierten Informationen, die von ausschließendem Eigentum von HELVI S. p. A. sind. Diese Informationen dürfen nicht reproduziert, zu anderen Parteien mitgeteilt oder für irgendeinen Zweck
 HELVI S.p.A. si riserva il diritto di modificare qualsiasi informazione qui sopra senza preavviso a seguito di possibili migliorie ai propri prodotti. Questo documento, le informazioni qui riportate e/o allegate sono soggetti alle condizioni generali di vendita
 En raison des constantes améliorations HELVI S.p.A. se réserve le droit de modifier n'importe quelles informations ci dessus sans notification préalable. Ce document, les informations rapportées et/ou annexées sont assujetties aux conditions générales de vente
 Auf Grund beständiger Verbesserungen HELVI S. p. A. reserviert das Recht, irgendetwas vom oben ohne vorherige Ankündigung zu ergänzen oder zu ändern. Dieses Dokument, die berichteten bzw. eingeschlossenen Informationen sind abhängig von der allgemeinen Verk



LISTA RICAMBI - SPARE PARTS LIST - LISTA PIEZAS DE REPUESTO



TYPE OF EQUIPMENT

MODEL

WIRE FEEDER

F4W

SERIAL NO. FROM H-16-105817	PAGE No. 1 of 2	CODE	99420067	WIRING DIAGRAM	S9420031	PARTS DRAWING	E9420067	DATE	26/10/2016
---------------------------------------	-----------------	------	----------	-------------------	----------	------------------	----------	------	------------

No.	P/N	DESCRIZIONE ARTICOLO	ITEM DESCRIPTION	DESCRIPCIÓN DEL ARTÍCULO	QTY
01	21600055	CUFFIA X MANIGLIA TUBO OVALE 30X18	HANDLE FOR COMPACT SERIES		2
02	33830011	MANICO IN ALL. X TRAINAFILO F4W L=253	ALUMINUM HANDLE L=253		1
03	21690226	CHIUSURA A SLITA A FILO	DOOR LATCH		1
04	05000394	SPORTELLO TRAINAFILO F4W HELVI TECH	WIRE FEEDER ACCESS PANEL		1
05	21690585	CERNIERA PER SPORTELLO IN PLASTICA 40X40	PLASTIC HINGE FOR DOOR 40X40		2
06	33705800R3003	COPERCHIO TRAINAF. F4W VER.2 ROSSO RAG.	RED WIRE FEEDER COVER PANEL		1
07	21690775	CORNICE FRONTALE TRAINO MAXITECH C/TRAV.	WIRE FEEDER FRONT FRAME		1
08	21690556	CUFFIA ATTACCO TORCIA MINIEURO	TORCH CONNECTION COVER		1
09	23005047	.ATTACCO TORCIA BINZ,PUNG L=27 +CANN AT11	.BINZEL TORCH ADAPTOR L=27 AT11		1
09A	23005497	CANNETTA GUIDAFILO D.2X5 L=87	WIRE GUIDE TUBE D.2X5MM L=87MM		1
10	21690781	MANOPOLA D.33 ROSSA-NERA C/BOCCOLA D.6,4	KNOB D.33 RED-BLACK WITH BUSHING D.6,4		2
11	21690594	SCATOLA PROTEZIONE SCHEDA SILVERMIG	PROTECTION PLASTIC BOX FOR PC BOARD		1
12	33740691P9005	STAF.SUP.MOTORE TRAINO F4W VER.2 NER-POL	WIRE FEEDER MOTOR SUPPORT BRACKET		1
13	44410088	MOTORID. V.S.F+ENC.D78 42V 4R.1-0,8 D.38	METAL.WIRE FEEDER D78 42V 4R+ENCOD.1-0,8		1
14	22810028	MOTORID.VITE S.F. D.77 42V 210RPM+ENCODE	WIRE FEEDER D.77 42V 210RPM + ENCODER		1
15	21690737	MANOPOLA M1924 X ALB.D.6 CAPP/INDI ROSSO	KNOB M1924		2
16	04600275	KIT ASPO C/GHIERA X ROCCHETTI D.50	SPOOL HOLDER D.50		1
17	33720330P9005	DIVIS.VERTIC.TRAINO F4W VER.2 NERO-POLIE	WIRE FEEDER VERTICAL DIVIDING PANEL		1
18	05000393	RETRO TRAINAFILO F4W + RIVETTI	BACK PANEL WITH RIVETS FOR F4W		1
19	33720331P9005	DIVIS.ORIZ.TRAINO F4W VER.2 NERO-POLIE	WIRE FEEDER HORIZONTAL DIVIDING PANEL		1
20	04600463	KIT SCHEDA INTERFACCIA SPG - PUSH PULL	PUSH/PULL-SPOOL GUN INTERFACE PCB		1
21	22735585	SCHEDA CNT MOTORE CAN+FP X MOT.44410080	MOTOR CONTROL PCB CAN +FP		1
22	22910013	ATTACCO MAS.3/8"GAS,PORTATUBO D.7 C/DADO	GAS CONNECTOR		1
23	22735375	SCHEDA REGOLAZ.ESTERNA BBT-SLOPE X FOX	SLOPE EXTERNAL REGULATION PCB		1
24	22905105	FILTRO BENZINA M.4015	GASOLINE FILTER M.4015		1
25	22900002	ELETTROVALVOLA 4W 24V 50HZ 1/8"FF	GAS SOLENOID VALVE 4W 24V 50HZ 1/8"FF		1
26	22735563	SCHEDA FRONTALE TRAINO MIG CAN INV	MIG CAN FRONT PCB - MIG500 WF		1
27	77650459	TARGA X TRAINAFILO F4W NEUTRA (INGLESE)	FRONT LABEL FOR F4W WIRE FEEDER		1
28	05000379	FRONTALE TRAINAFILO F4W + SERIG+ETICHET.	COMPLETE FRONT PANEL FOR F4W WIRE FEEDER		1
29	22100006	PRESA DINSE FISSA 95MMQ TBE70-95 CX32	DINSE SOCKET 95SQMM TBE70-95 CX32		2
30	22105165	CONNETTORE PL.12 POL PAN.FEM. WA2312-02	12 POLE CONNECTOR		1
31	22910041	ATTACCO RAPIDO CON PORTAG. D.6 BLU	FAST CONNECTOR FA3085		2
32	22910036	ATTACCO RAPIDO CON PORTAG. D.6 ROSSO	MALE FAST CONNECTION FA3075		2

PROPRIETA' ESCLUSIVA & CONFIDENZIALE: questo documento contiene informazioni riservate di proprietà esclusiva di HELVI S.p.A. e non può essere duplicato o inviato a parti terze o usato per altri scopi senza il previo consenso scritto di HELVI S.p.A.

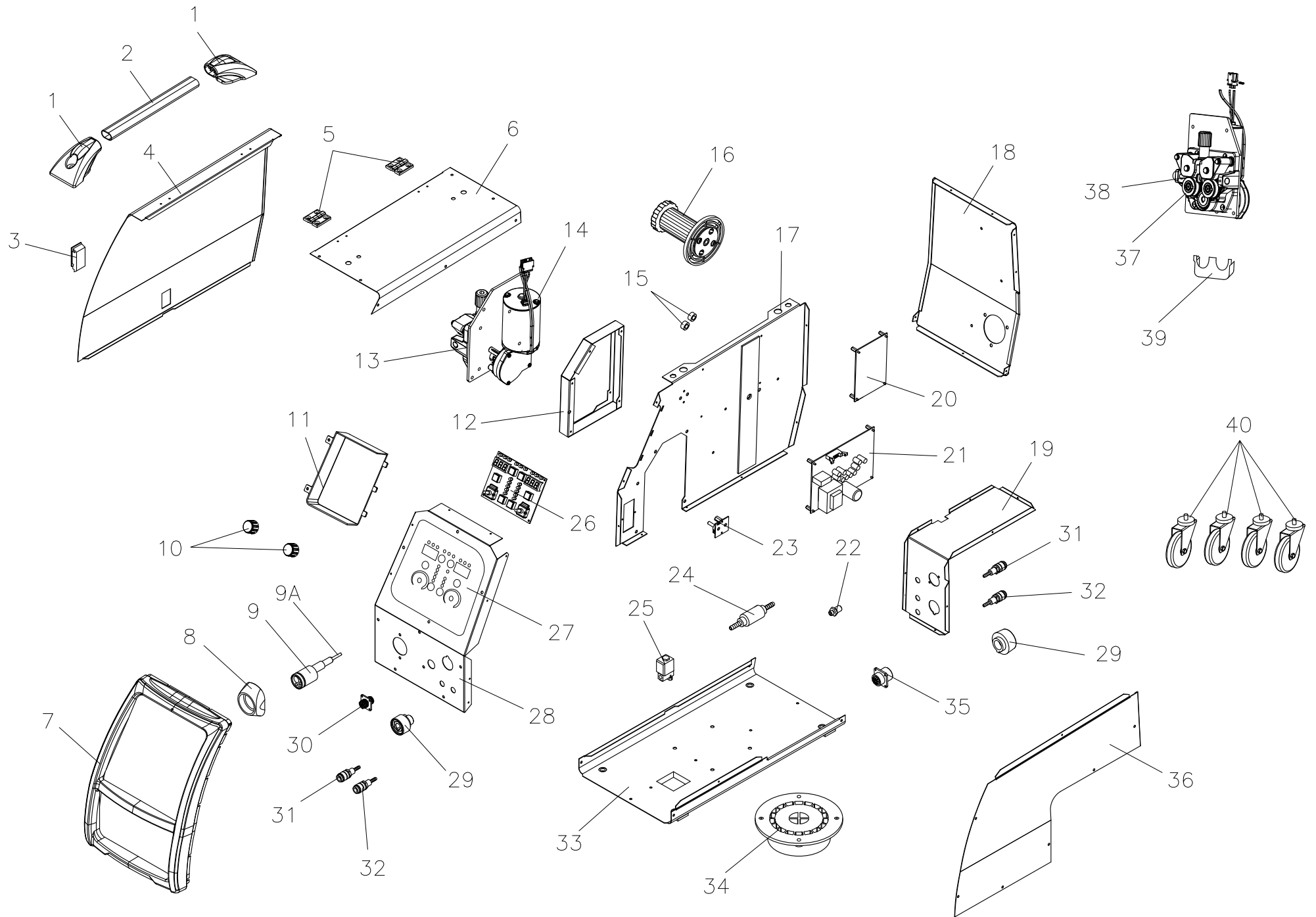
PROPRIÉTÉ EXCLUSIVE ET RÉSERVE: ce document contient des informations réservées de propriété exclusive de HELVI S. p. A. et ne doit pas être photocopié, communiqué à tiers ou utilisé pour autres buts sans l'expresse permission écrite de HELVI. S.p.A.

AUSSCHLIEßENDES EIGENTUM & VERTRAULICHKEIT: dieses Dokument enthält reservierten Informationen, die von ausschließendem Eigentum von HELVI S. p. A. sind. Diese Informationen dürfen nicht reproduziert, zu anderen Parteien mitgeteilt oder für irgendeinen Zweck

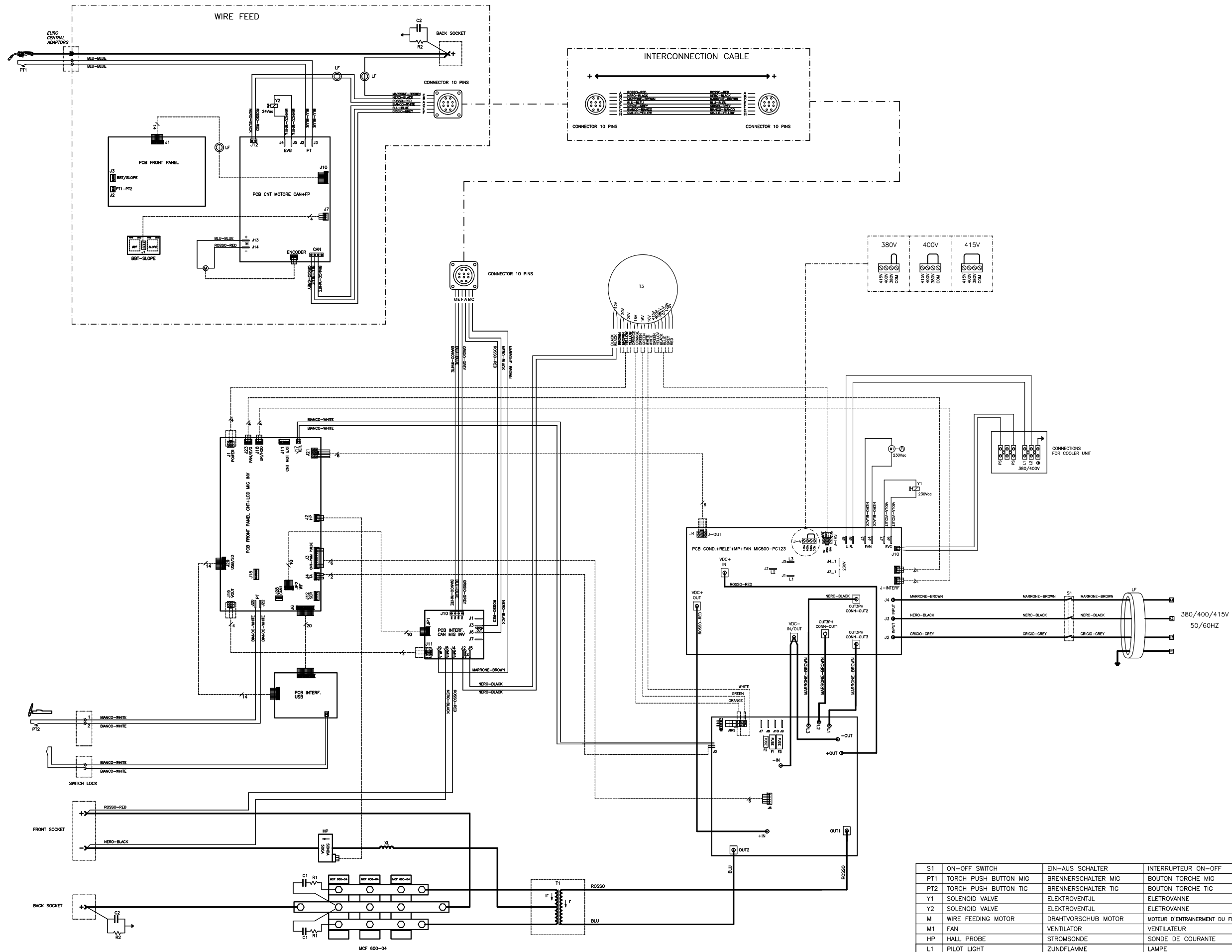
HELVI S.p.A. si riserva il diritto di modificare qualsiasi informazione qui sopra senza preavviso a seguito di possibili migliorie ai propri prodotti. Questo documento, le informazioni qui riportate e/o allegate sono soggetti alle condizioni generali di v

En raison des constantes améliorations HELVI S.p.A. se réserve le droit de modifier n'importe quelles informations ci dessus sans notification préalable. Ce document, les informations rapportées et/ou annexées sont assujetties aux conditions générales de v

Auf Grund beständiger Verbesserungen HELVI S. p. A. reserviert das Recht, irgendetwas vom oben ohne vorherige Ankündigung zu ergänzen oder zu ändern. Dieses Dokument, die berichteten bzw. eingeschlossenen Informationen sind abhängig von der allgemeinen Verk



Denominazione	TRAINAFILO F4W	Codice	E9420067
---------------	----------------	--------	----------



C1= KPR73-1000PF/10/1600 P15
 C2= 2NANO 2 6KV
 R1= 18 OHM 5W 5% SFERNICE
 R2= 1M OHM 1/2W 5% CARBONE

S1	ON-OFF SWITCH	EIN-AUS SCHALTER	INTERRUPTEUR ON-OFF	INTERRUPTORE ON-OFF
PT1	TORCH PUSH BUTTON MIG	BRENNERSCHALTER MIG	BOUTON TORCHE MIG	PULSADOR DE LA ANTORCHA MIG
PT2	TORCH PUSH BUTTON TIG	BRENNERSCHALTER TIG	BOUTON TORCHE TIG	PULSADOR DE LA ANTORCHA TIG
Y1	SOLENOID VALVE	ELEKTROVENTJL	ELEKTROVANNE	ELECTROVALVULA
Y2	SOLENOID VALVE	ELEKTROVENTJL	ELEKTROVANNE	ELECTROVALVULA
M	WIRE FEEDING MOTOR	DRAHTVORSCHUB MOTOR	MOTEUR D'ENTRAINEMENT DU FIL	EQUIPO ARRASTRA HILO
M1	FAN	VENTILATOR	VENTILATEUR	VENTILADOR
HP	HALL PROBE	STROMSONDE	SONDE DE COURANTE	SONDA DE CORRIENTE
L1	PILOT LIGHT	ZUNDFLAMME	LAMPE	LUZ PILOTO
LF	FILTER, FERRITE	FILTER	FERRITE TOROIDAL	TOROIDAL FERRITE
T1	TRANSFORMER	TRANSFORMATOR	TRANSFORMATEUR	TRANSFORMADOR
T2	AUXILIARY TRANSFORMER	HLFSTRANSFORMATOR	TRANSFORMATEUR AUXILLIARE	TRANSFORMADOR AUXILIAR
T3	TOROIDAL TRANSFORMER	RINGKERNTRANSFORMATOR	TRANSFORMATEUR TOROIDAL	TRANSFORMADOR TOROIDAL
XL	CHOKE	IMPEDANZ	INDUCTANCE	IMPEDANCIA